

Configurazione PEC Legalmail su client

Microsoft Outlook 2010

Configurazione IMAP



Configurazione PEC su Outlook 2010

Cliccare sul menu **File** e selezionare la voce **Informazioni**.
Dalla vista **Impostazioni account** selezionare la voce **Impostazioni account**

The image shows the Outlook 2010 interface. The top ribbon includes 'File', 'Home', 'Invia/Ricevi', 'Cartella', and 'Visualizza'. The left sidebar has 'Informazioni' selected. The main pane shows 'Informazioni account' with a '+ Aggiungi account' button. Below it, the 'Impostazioni account' section is expanded, showing a 'Nuovo...' button circled in blue. A dialog box titled 'Impostazioni account' is open, showing the 'Posta elettronica' tab. The dialog has a toolbar with 'Nuovo...', 'Correggi...', 'Cambia...', 'Imposta come predefinito', and 'Rimuovi'. Below the toolbar is a table with columns 'Nome' and 'Tipo'. A 'Chiudi' button is at the bottom right.

Nella scheda **Posta elettronica** cliccare su **Nuovo...**

Configurazione PEC su Outlook 2010

Aggiunta nuovo account

Configurazione automatica account
Fare clic su Avanti per connettersi al server di posta elettronica e configurare automaticamente le impostazioni dell'account.

Account di posta elettronica

Nome:
Esempio: Alice Ciccu

Indirizzo di posta elettronica:
Esempio: ciccu@contoso.com

Password:
Conferma password:
Digitare la password fornita dal provider di servizi Internet.

SMS

Configura manualmente le impostazioni del server o tipi di server aggiuntivi

< Indietro **Avanti >** Annulla

Inserire:

- Nome: **descrizione** libera
- Indirizzo di posta elettronica: il **nome completo** della casella Legalmail
- Password: la **password** della casella Legalmail

Apporre il flag su **Configura manualmente le impostazioni del server o tipi di server aggiuntivi** e cliccare su **Avanti**

Configurazione PEC su Outlook 2010

La sezione **Informazioni utente** presenta i dati già caricati nella maschera precedente

Nella sezione **Informazioni server** inserire:

- Tipo account: **IMAP**
- Server posta in arrivo: **mbox.cert.legalmail.it**
- Server posta in uscita: **sendm.cert.legalmail.it**

Nella sezione **Informazioni accesso** inserire

- Nome Utente: la **USERID** fornita
- Password: la **password** della casella Legalmail

The screenshot shows the 'Aggiunta nuovo account' (Add new account) wizard in Outlook 2010, specifically the 'Impostazioni posta elettronica Internet' (Internet email settings) step. The window title is 'Aggiunta nuovo account'. The main heading is 'Impostazioni posta elettronica Internet' with a sub-note: 'Tutte le seguenti impostazioni sono necessarie per il funzionamento dell'account di posta elettronica.' (All the following settings are necessary for the operation of the email account.)

The form is divided into several sections:

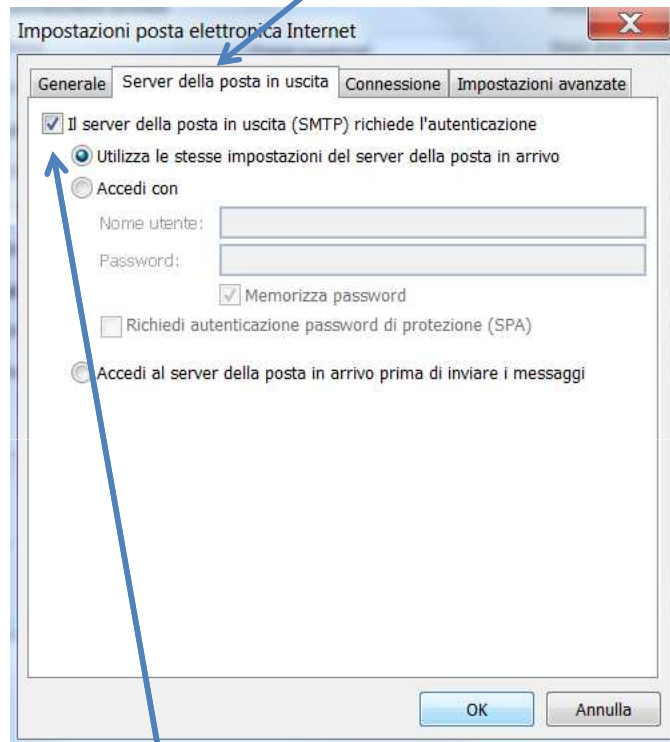
- Informazioni utente** (User information):
 - Nome: Prova Legalmail
 - Indirizzo posta elettronica: prova@legalmail.it
- Informazioni server** (Server information):
 - Tipo account: IMAP (selected in a dropdown)
 - Server posta in arrivo: mbox.cert.legalmail.it
 - Server posta in uscita (SMTP): sendm.cert.legalmail.it
- Informazioni accesso** (Access information):
 - Nome utente: M12
 - Password: *****
 - Memorizza password (Remember password)
 - Richiedi accesso con autenticazione password di protezione (SPA)
- Prova impostazioni account** (Test account settings):
 - Prova impostazioni account ... (button)
 - Prova impostazioni account facendo clic su Avanti (Test account settings by clicking Next)
- Recapita nuovi messaggi in:** (Retrieve new messages in):
 - Nuovo file di dati di Outlook (New Outlook data file)
 - File di dati di Outlook esistente (Existing Outlook data file)
 - Sfoglia (Browse) button

At the bottom right, there is a button labeled 'Altre impostazioni ...' (More settings ...). A blue arrow points to this button. At the very bottom, there are navigation buttons: '< Indietro' (Back), 'Avanti >' (Next), and 'Annulla' (Cancel).

Cliccare su **Altre impostazioni**

Configurazione PEC su Outlook 2010

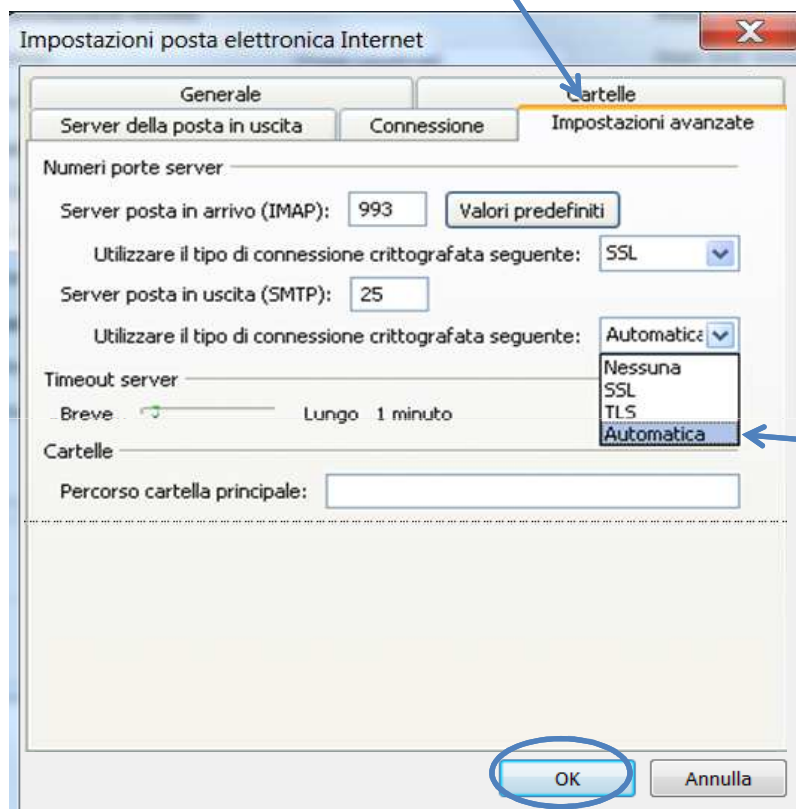
Cliccare sulla scheda **Server della posta in uscita**



Mettere la spunta su **Il server della posta in uscita (SMTP) richiede l'autenticazione**

Configurazione PEC su Outlook 2010

Cliccare sulla scheda **Impostazioni avanzate**



Inserire:

- Server posta in arrivo (IMAP): **993**
- Mettere la spunta su **Il server necessita di una connessione protetta (SSL)**
- Server posta in uscita (SMTP): **25** (in alternativa **465**)
- Nel menu a tendina **Utilizzare il tipo di connessione crittografata** selezionare la voce **Automatica**

Cliccare su **OK** per completare la configurazione.