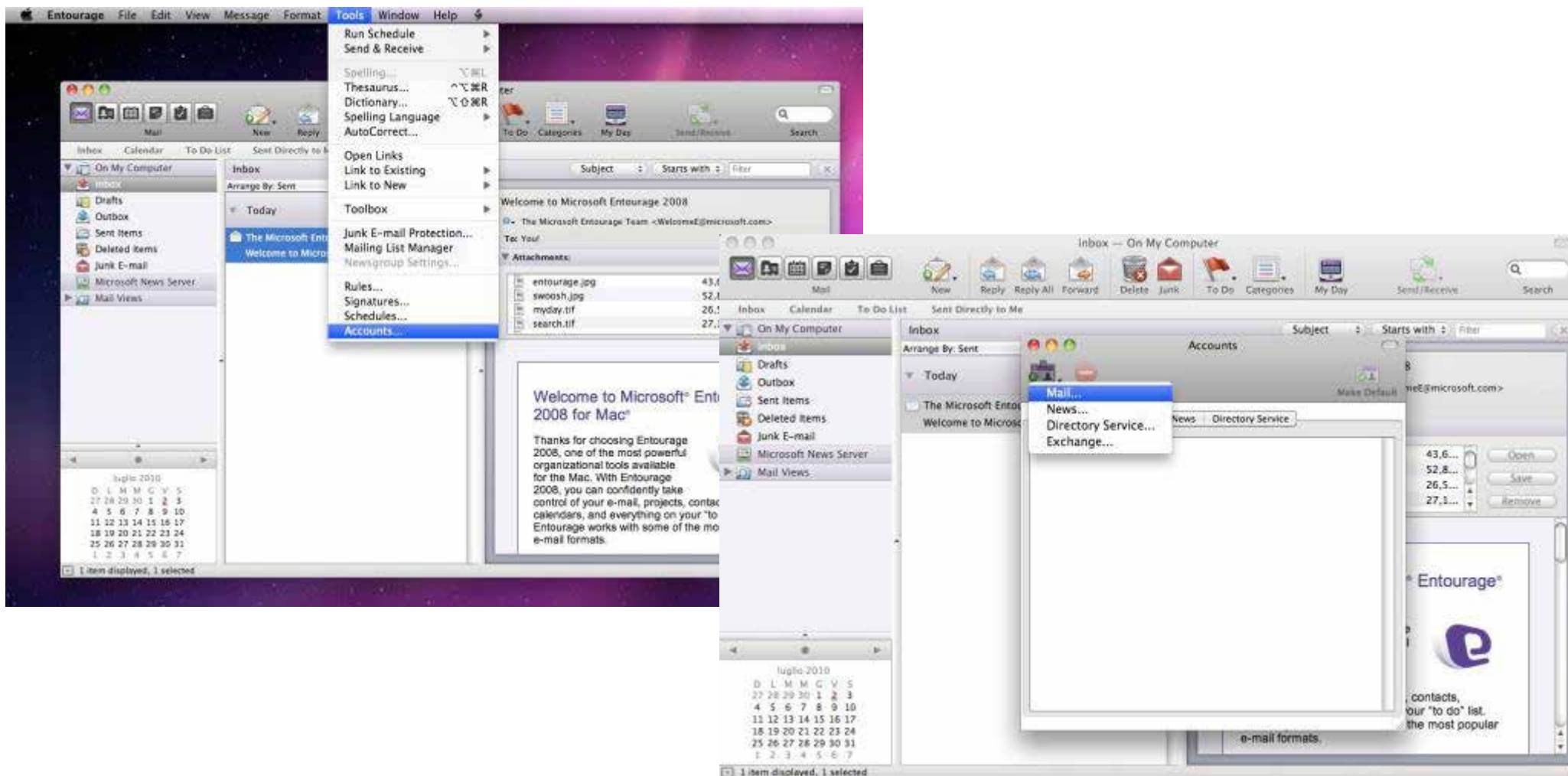




Configurazione Account Microsoft Entourage 2008 - POP3

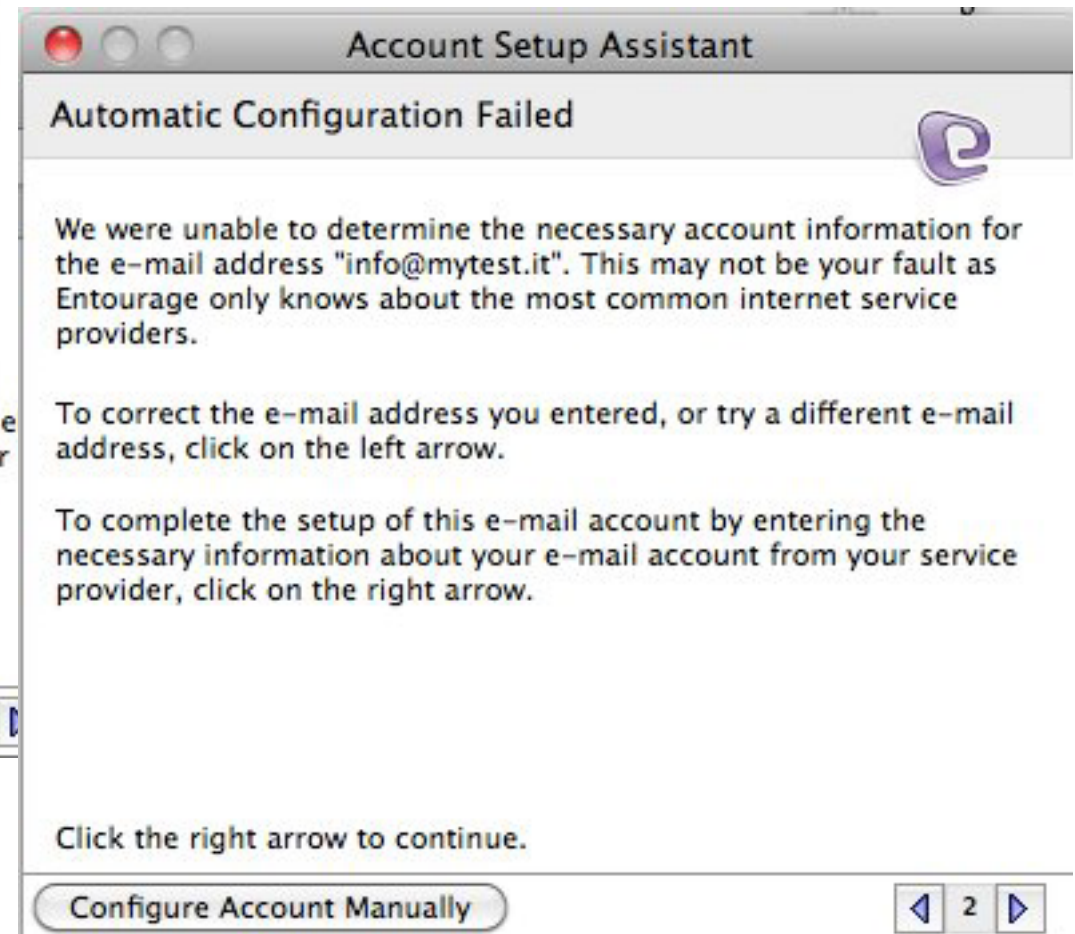
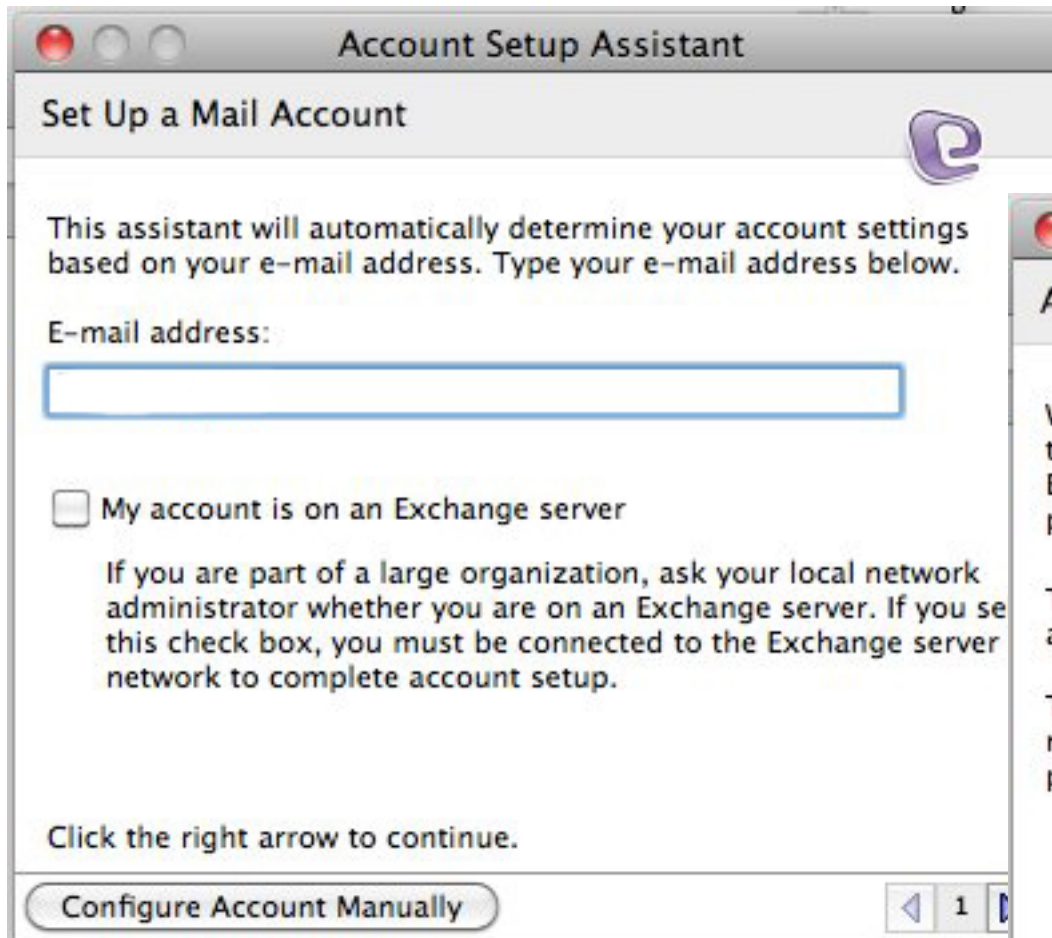
- 1) Per configurare un nuovo account di posta con Microsoft Entourage cliccare su Strumenti/Tools
- 2) Dal menù "Strumenti" clicca su "Account."
- 3) Cliccare su New e selezionare Mail.





Configurazione Account Microsoft Entourage 2008 - POP3

4) Inserire la casella email che si vuole configurare esempio Info@nomedominio.it e cliccare sulla freccia destra per proseguire nella configurazione.





Configurazione Account Microsoft Entourage 2008 - POP3

- 8) Immettere l'account di posta che si vuole configurare il quale coinciderà anche con l'Account ID, e la password associata. E' possibile salvare la password nel Portachiavi di OSX così da non doverla inserire ad ogni accesso.
- 9) Inserire come server della posta in arrivo (Incoming mail server) mail.(tuo dominio)
- 10) Scegliere il tipo di protocollo POP3 che si vuole utilizzare per il server della posta in arrivo.
- 11) Successivamente immettere il server della posta in uscita (Outgoing mail server) che corrisponderà al server della posta in arrivo mail.(tuo dominio) se hai acquistato il servizio oppure l'SMPT del provider di connessione internet
- 12) Cliccare sulla freccia destra per proseguire nella configurazione.

Account Setup Assistant

Verify and Complete Settings

Verify and complete the following account information:

Your name:

E-mail address:

Account ID:

Password:

Save password in Mac OS X Keychain

Incoming mail server:

Incoming mail server type:

Outgoing mail server:

Click the right arrow to continue.

◀ 3 ▶

Account Setup Assistant

Optional: Verify Settings

If you want to verify your account settings, make sure your computer is connected to the network, and then click Verify My Settings.

Click to verify your account settings.

Click the right arrow to continue.

◀ 4 ▶



Configurazione Account Microsoft Entourage 2008 - POP3

13) Verificare la configurazione selezionando "Verify My Settings"; Inserire il nome che verrà visualizzato nella lista degli account di Microsoft Entourage, quindi cliccare su Fine(Finish) per concludere la configurazione.

