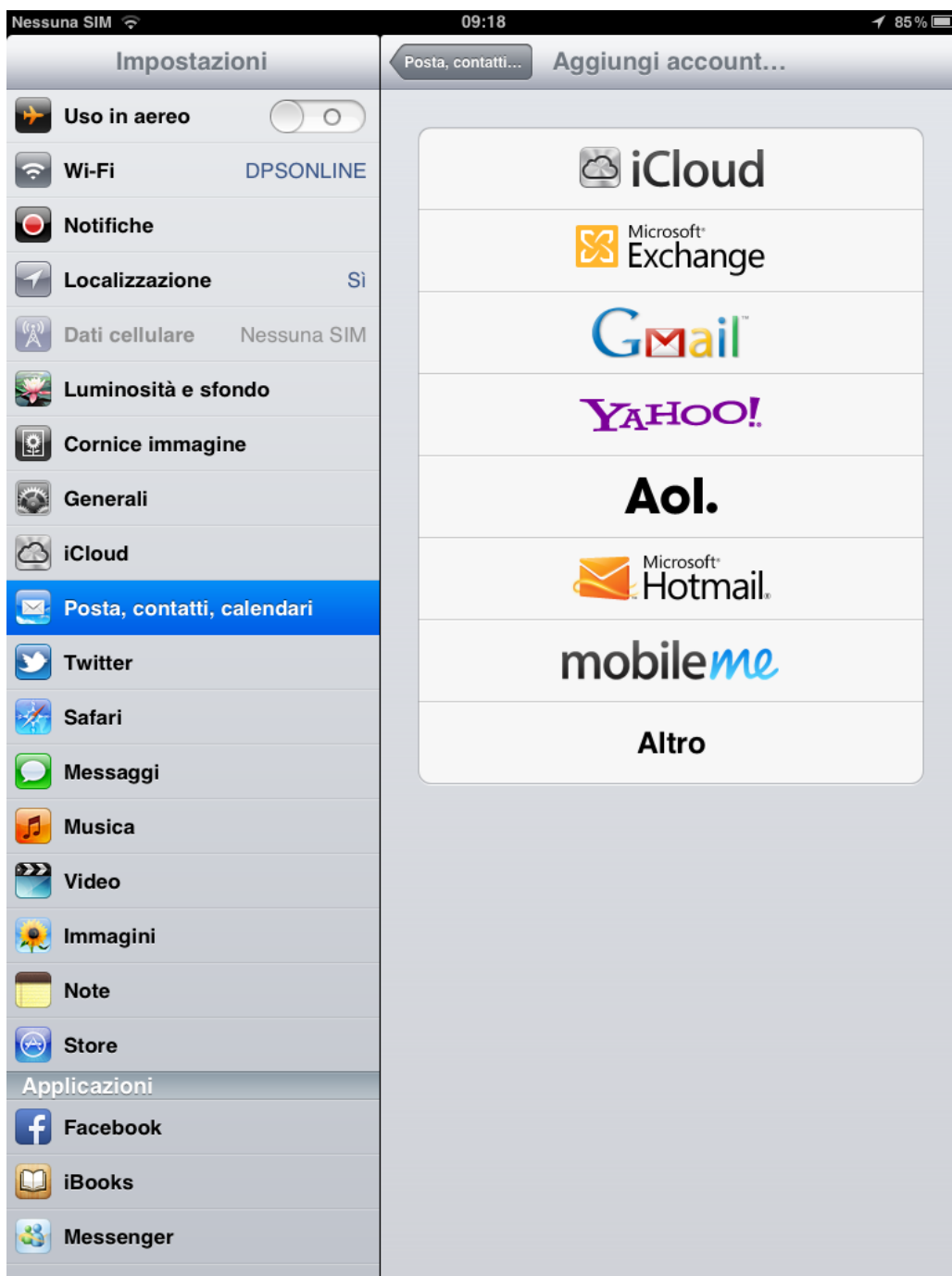


## Configura email su Ipad e Iphone

Per configurare l'email su un iphone/ipad, apriamo Mail e clicchiamo su 'Aggiungi account'.



In questa schermata, bisogna selezionare la voce 'Altro'.

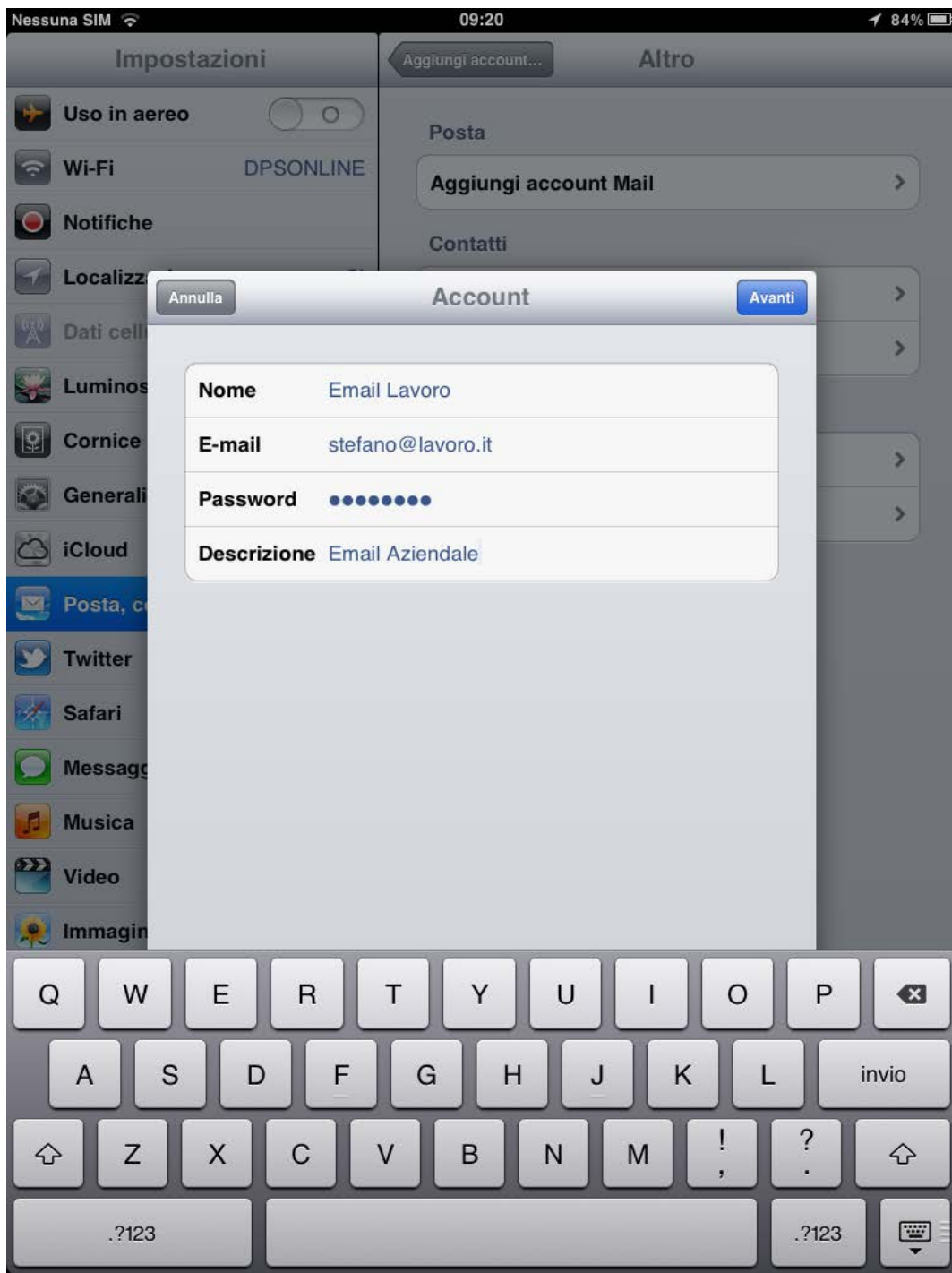


Selezioniamo 'Aggiungi Account Mail' e inseriamo i dati principali del nostro account email.

N.B. nell'esempio i dati utilizzati sono questi :

dominio: **lavoro.it**

account email: **stefano@lavoro.it**



In questa prima schermata, dobbiamo inserire i seguenti dati :

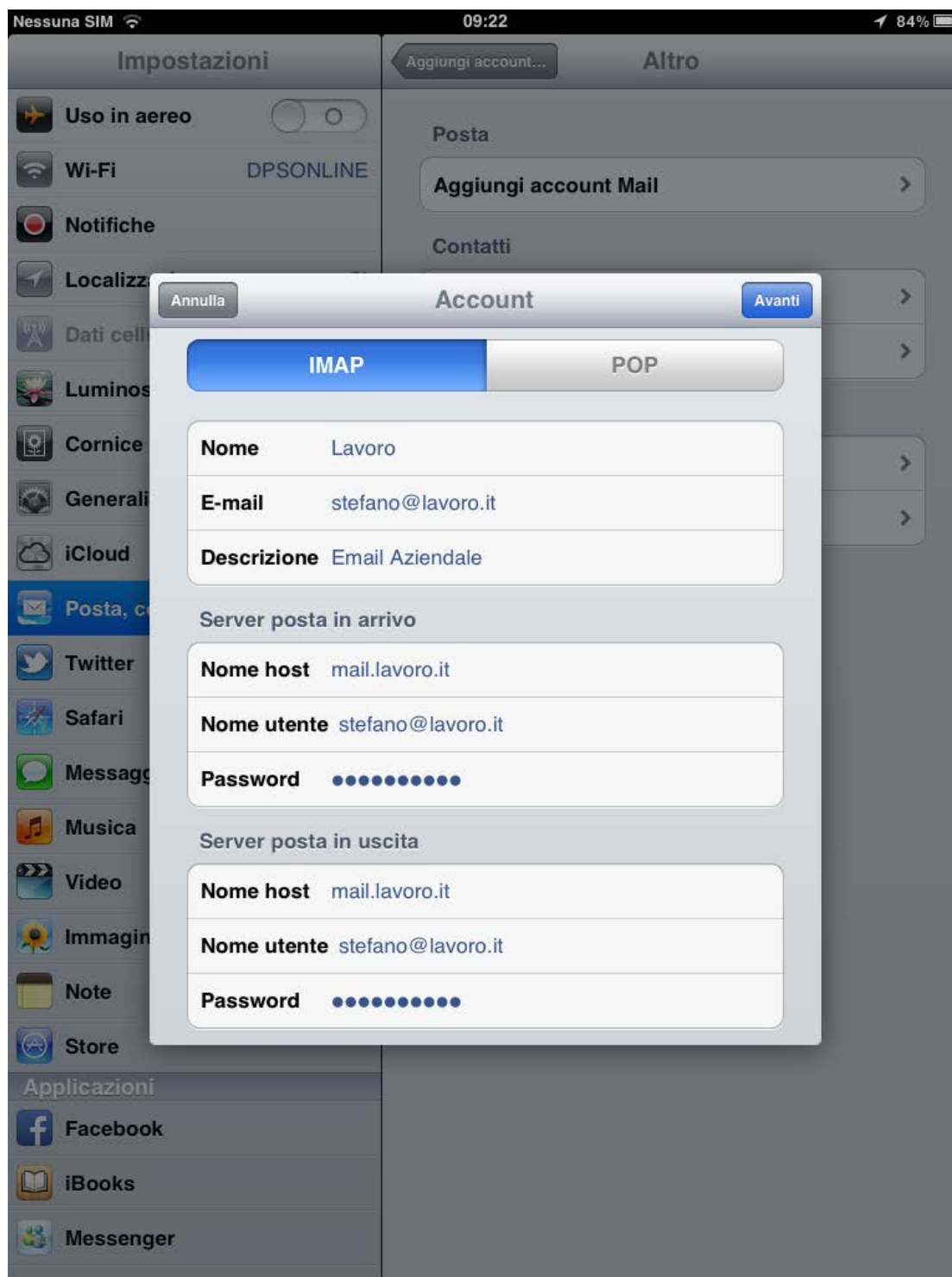
**Nome:** indica il nome di riferimento della casella email, può essere scelto liberamente.

**Email:** indica l'indirizzo email da configurare, nell'esempio stefano@lavoro.it

**Password:** indica la password della vostra casella email

**Descrizione:** anche questo campo può essere compilato liberamente a scelta dell'utente.

Inseriti i dati clicchiamo in alto a destra su 'Avanti'.



A questo punto dobbiamo inserire i dettagli necessari a far funzionare l'account, nell'ordine:

Tipo di Account : **IMAP** o **POP** (consigliamo di selezionare IMAP per una migliore sincronizzazione dello stato delle email.

**N.B Sia che si scelga POP o IMAP, le impostazioni successive rimangono invariate.**

**Nome, email e descrizione** vengono già compilate automaticamente in base ai dati impostati nella schermata precedente, per cui possiamo passare oltre.

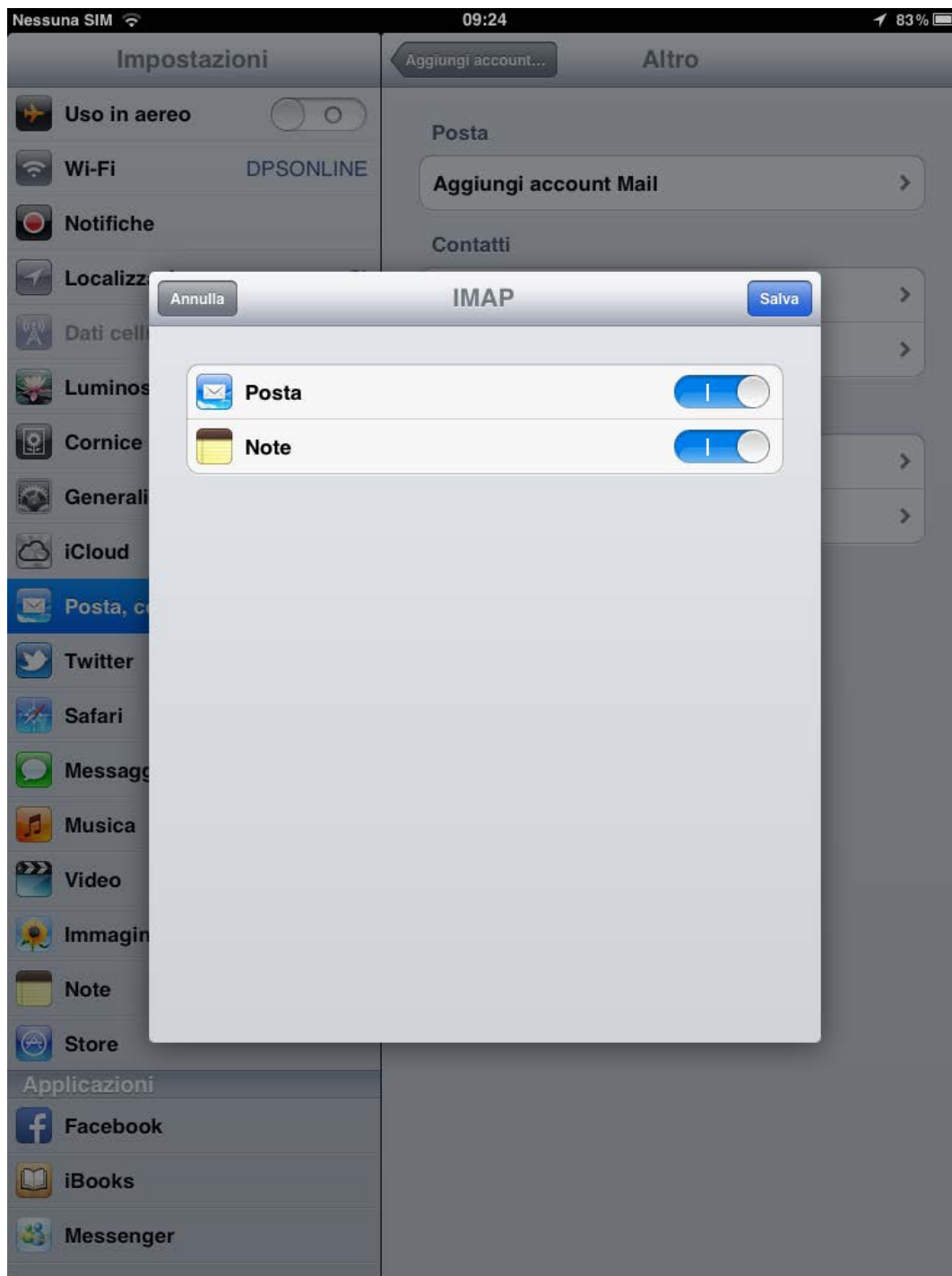
Le impostazioni del '**Server di posta in arrivo**' e del '**Server di posta in uscita**' sono identiche, e sono le seguenti :

**Nome host:** mail.dominio.ext, sostituendo dominio.ext col proprio dominio (i.e. lavoro.it )

**Nome utente:** l'indirizzo email completo di @dominio.ext, nell'esempio [stefano@lavoro.it](mailto:stefano@lavoro.it)

**Password:** la password della vostra casella email

Clicchiamo su Avanti in alto a destra.



Selezioniamo le voci che vogliamo sincronizzare tra Posta e Note, e clicchiamo su Salva in alto a destra. Potrebbe apparire un messaggio con scritto 'Impossibile verificare identità server', è normale che appaia, basta cliccare su 'Collega'. A questo punto l'account email è correttamente configurato, e possiamo iniziare a scaricare ed inviare email.