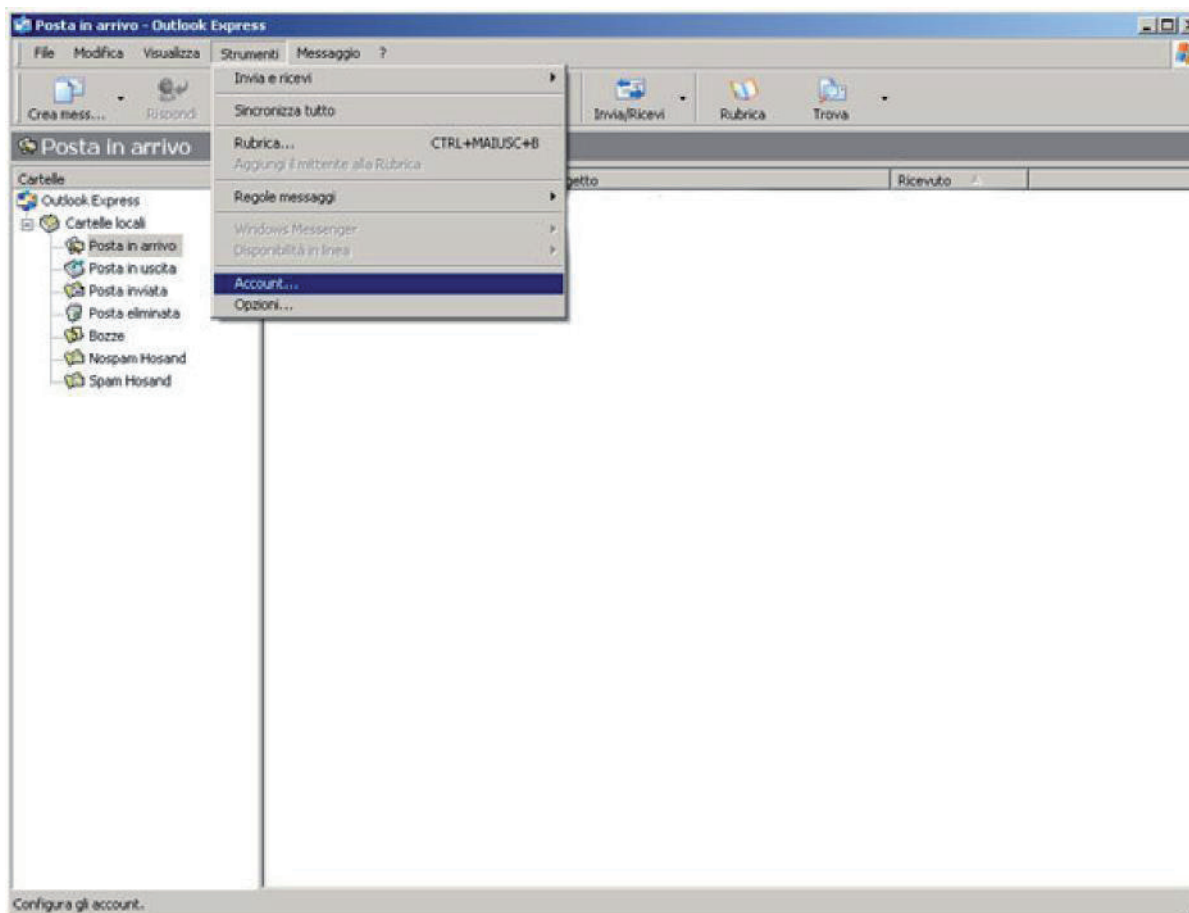




Configurazione Account Outlook Express - POP3

- 1) Apri Outlook Express e seleziona dal menù principale la voce "Strumenti"
- 2) Dal menù "Strumenti" clicca su "Account."
- 3) Nella schermata successiva premi il tasto "Aggiungi"
- 4) Clicca sul menù a tendina la voce "Posta elettronica."





Configurazione Account Outlook Express - POP3

- 6) Nella schermata successiva inserisci l'indirizzo email che intendi configurare
esempio info@nomedominio.it
- 7) Clicca sul tasto "Avanti".

Connessione guidata Internet

Nome utente

Quando si invia un messaggio di posta elettronica, il nome del mittente viene visualizzato nel campo Da del messaggio in uscita. Digitare il nome come si desidera venga visualizzato in tale campo.

Nome visualizzato:

Ad esempio: Valeria Dal Monte

< Indietro Avanti > Annulla

Connessione guidata Internet

Indirizzo per la posta Internet

L'indirizzo di posta elettronica viene utilizzato per l'invio e la ricezione di messaggi.

Indirizzo di posta elettronica:

Ad esempio: prova@microsoft.com

< Indietro Avanti > Annulla



Configurazione Account Outlook Express - POP3

8) Nella schermata successiva indica nel campo "Server della posta in arrivo (POP3)": mail.dpsonline.it

9) Indica il Server della posta in uscita SMTP e clicca sul tasto "Avanti".

Devi indicare l'SMTP del provider dal quale ti connetti. Se non conosci questo parametro devi rivolgerti al tuo provider.

10) In questa schermata devi inserire il nome utente o account. Il nome account è la casella di posta che si vuole configurare.

Nel nostro esempio l'account sarà: info@nomedominio.it.

11) La Password la trovi nel documento pdf che ti è stato consegnato.

Ti consigliamo di cliccare su Memorizza password per evitare di doverla reinserire.

12) Devi cliccare su Accesso tramite Autenticazione di protezione e successivamente su Avanti compilando i campi richiesti come in precedenza.

Il server della posta in arrivo è:

Server posta in arrivo (POP3, IMAP o HTTP):

Il server SMTP è utilizzato per la posta in uscita.

Server posta in uscita (SMTP):

< Indietro **Avanti** > Annulla

Connessione guidata Internet

Accesso alla posta Internet

Immettere il nome e la password dell'account di posta elettronica forniti dal provider di servizi Internet.

Nome account:

Password:

Memorizza password

Se il provider di servizi Internet richiede l'utilizzo del sistema di autenticazione tramite password (SPA) per accedere all'account della posta, selezionare la casella di controllo Accesso tramite autenticazione password di protezione (SPA).

Accesso tramite autenticazione password di protezione

< Indietro **Avanti** > Annulla



Configurazione Account Outlook Express - POP3

13) Una volta inseriti tutti i dati, salva le modifiche effettuate cliccando due volte sul tasto "Fine".

